

# Speisekarte

cafe  positano





# Extras für dein Frühstück

## Ei-Ei-Ei

Gekochtes Ei	1,50
Drei Rühreier oder Spiegeleier	4,90
- mit Schinken <sup>2,7,10</sup>	5,80

## Portion Brotbegleiter

Butter	1,50
Konfitüre	1,00
Honig	1,00
Nutella	1,00

## Herzhafte Portion

Frischkäse	1,50
Schnittkäse	1,90
Camembert	1,90
Salami	1,90
Gekochter Schinken <sup>2,7,10</sup>	1,90
Lachsschinken <sup>2,7</sup>	1,90

## Frische Portion

Obstsalat	4,90
Naturjoghurt mit Müsli	5,70
Tomate-Mozzarella	5,50
Hausgemachter Salat <sup>2,7,10</sup>	4,50

# Zum Frühstück bis 12 Uhr

## Kleines Frühstück

- 3 Rühreier oder 3 Spiegeleier, kleines Butterbrötchen 6,80  
– mit Schinken<sup>2,7,10</sup> 7,70  
3 Rühreier mit Tomate und Käse<sup>3</sup>, kleines Butterbrötchen 8,20

## Der frische Franzose

- 1 Brötchen, 1 Croissant, Konfitüre, Nutella, Butter 6,70

## Der herzhafte Deutsche

- 2 Brötchen, Schnittkäse<sup>3</sup>, Salami<sup>2,7</sup>, Schinken<sup>2,7,10</sup>, Butter, Konfitüre

## Der rustikale Amerikaner

- 2 Brötchen, 2 Spiegeleier mit Schinken<sup>2,7,10</sup>, Butter, Konfitüre

*Empfehlung dazu: Frisch gepresster Orangensaft!*

## Unsere Klassiker

7,10

## Der galante Italiener

- 2 Brötchen, Tomaten, Mozzarella, Salami<sup>2,7</sup>, Butter

8,50

## Der singende Holländer

- 2 Brötchen, Schnittkäse<sup>3</sup>, Frischkäse, Camembert, Konfitüre, Butter

8,30

## Fitness-Frühstück

- Müsli mit Naturjoghurt, Obstgarnitur, Frischkäse, 1 Scheibe Brot

9,10

## Frühstücksteller für 2 Personen

- 5 Brötchen, Käseauswahl<sup>3</sup>, Schinken<sup>2,7,10</sup>, Salami<sup>2,7</sup>, Rührei, Konfitüre, Butter

17,50

*Bitte wählen Sie die Getränke zu Ihrem Frühstück individuell.  
Wir bitten um Verständnis, dass die Frühstücksangebote nicht  
verändert und Positionen nicht ausgetauscht werden können.*



# Herzhaftes

## Tägliches Angebot 11 bis 17 Uhr

1 Paar Wiener Würstchen <sup>2,9</sup> mit Brötchen	4,40
Feines Würzfleisch mit Käse <sup>3</sup> überbacken	7,30

## Zusätzliches Angebot Wochentags 11 bis 17 Uhr Samstag/Sonntag/Feiertage 11 bis 14 Uhr

3 Kartoffelpuffer mit Apfelmus	6,80
3 Quarkkeulchen mit Apfelmus	7,20

Bauernfrühstück <sup>2,7</sup>	<i>...der Liebling unserer Gäste</i>	12,90
--------------------------------	--------------------------------------	-------

Folienkartoffel mit Kräuterquark	8,55
Gebackener Camembert mit Preiselbeeren	8,60



# Mittagsgerichte

11-14 Uhr

**Makkaroni** mit Wurstgulasch und Käse<sup>3</sup> 8,90

## Gemischter Salatteller

- mit Joghurtdressing 7,30

- à la Chef mit Schinken<sup>2,7,10</sup>, Käse<sup>3</sup> und Ei 8,50

## Schnitzel

 mit Mischgemüse und Salzkartoffeln

- klassisch 14,90

- mit zwei Spiegeleiern 16,40

- mit Tomate und Mozzarella 17,40

- mit Würzfleisch und Käse<sup>3</sup> überbacken 18,40

**Hähnchenschnitzel** mit Mischgemüse und Salzkartoffeln 15,90

*Darf es noch ein Dessert sein?*





# Kaffee-Spezialitäten

Tasse Kaffee <sup>1</sup>	3,10
Kännchen Kaffee <sup>1</sup>	4,60
Tasse Kaffee – entkoffeiniert	3,10
Cappuccino <sup>1</sup> (1/3 Espresso + 2/3 Milchschaum)	3,90
Große Tasse Cappuccino <sup>1</sup>	4,30
Espresso <sup>1</sup>	2,90
Doppelter Espresso <sup>1</sup>	4,40
Milchkaffee <sup>1</sup> (Kaffee mit Milch und Milchschaum)	4,20
Latte Macchiato <sup>1</sup> (Heiße Milch mit Milchschaum und Espresso im Glas)	4,30
Pharisäer <sup>1</sup> (2 Teelöffel Zucker mit Rum, Kaffee und Sahnehaube)	5,40
Irish Coffee <sup>1</sup> (2 Teelöffel Zucker mit Whisky, Kaffee und Sahnehaube)	5,40
Rüdesheimer Kaffee <sup>1</sup> (2 Teelöffel Zucker mit Weinbrand, Kaffee und Sahnehaube)	5,40
Schokolade	3,90
Weißer Schokolade	3,90
Chococino <sup>1</sup> (Heiße Schokolade mit Espresso)	4,90
Lumumba (Heiße Schokolade mit Rum)	5,20
Aromen: Vanille / Caramel / Amaretto / Haselnuss	à 0,70

# Eilles Tee-Spezialitäten

Ein erstklassiges Teesortiment  
im Pyramidenbeutel

0,3l Glas 3,80

## Earl Grey

Edle Ceylon-Assam-Mischung mit feinstem Bergamottenöl benetzt.

## Rooibos Vanille

Südafrikanischer Rotbusch, versetzt mit feinen Vanillestückchen, mit überaus wenig Gerbstoffen und ohne Koffein:  
Eine Teespezialität, die sich mit Milch oder Sahne verfeinern lässt.

## Assam Spezial

Kräftiger Edeltee aus Nordindiens Plantagen am Fuße des Brahmaputra Flusses: Ein köstlicher Tee mit gehaltvolles Aroma – liebt die Zugabe von Sahne oder Milch.

## Grüntee

Unfermentierter Grüntee aus dem fruchtbaren Mittelasien mit sympathisch weichem Aroma: Schenkt ein leuchtend gelbes, zartsüßes und angenehm mild herbes Glas Tee.

## Sonne Asiens

Grüner Japanischer Sencha mit zartherbem Geschmack, versetzt mit frischem Zitrusaroma: Die gute Laune Asiens im Glas.

## Pfefferminztee

Extra aromareiche Minzblätter, auf großes Format sorgsam geschnitten, mit einem Höchstmaß an Aroma und Frische:  
Dieser Pfefferminztee ist eine wahre Offenbarung.

## Sommerbeere

Eine Komposition aus sommerlichen Apfelstücken, Hibiskusblüten und feinem Beeren-Sahnearoma: EILLES Sommerbeeren bringen Ihnen das saftige Aroma frischer Erdbeeren in das Glas.

## Kräutergarten

Reine, erfrischend-belebende Kräutermischung aus Lemongras, Nanaminze, Rotbusch und Süßholz: Eine würzige, leicht süßliche Teespezialität der Extraklasse.





# Getränke alkoholfrei

Lichtenauer Wasser	Fl. 1,00 l	7,00
Tonic Water <sup>4</sup>	Fl. 0,25 l	3,40
Ginger Ale <sup>3</sup>	Fl. 0,25 l	3,40
Bitter Lemon	Fl. 0,25 l	3,40
	<b>0,20 l</b>	<b>0,40 l</b>
Lichtenauer Wasser – still	3,00	4,70
Lichtenauer Wasser – medium	3,00	4,70
Lichtenauer Wasser – classic	3,00	4,70
Coca-Cola <sup>1,3</sup>	3,10	4,80
Coca-Cola light <sup>1,3,8</sup>	3,10	4,80
Fanta <sup>3,7</sup>	3,10	4,80
Sprite <sup>3</sup>	3,10	4,80
Spezi <sup>1,3,7</sup>	3,10	4,80
Apfelschorle	3,10	4,80
Apfelsaft	3,10	4,80
Orangensaft – <i>frisch gepresst</i>	4,10	6,50
Orangensaft	3,10	4,80
Tomatensaft	3,30	5,00
Kirschnektar	3,30	5,00
Bananennektar	3,30	5,00

# Getränke alkoholhaltig

## Bier vom Fass

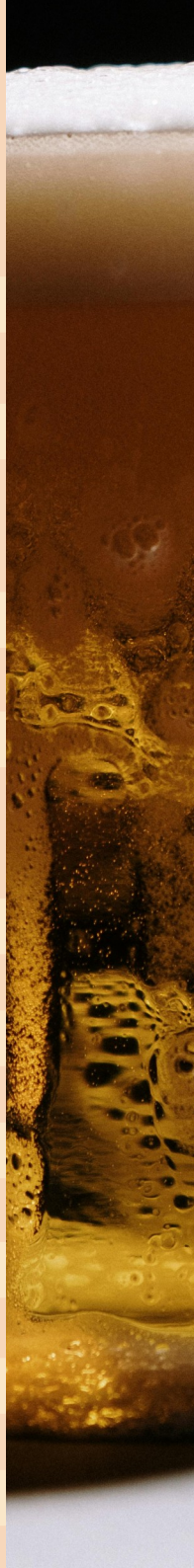
Feldschlösschen Pils	0,30 l	3,50
Feldschlösschen Pils	0,50 l	4,80
Radler	0,30 l	3,40
Radler	0,50 l	4,70

## Aus der Flasche

Schwarzer Steiger Schwarzbier	Fl. 0,50 l	4,50
Erdinger Weizenbier hell	Fl. 0,50 l	4,50
Erdinger Weizenbier alkoholfrei	Fl. 0,50 l	4,50
Feldschlösschen alkoholfrei	Fl. 0,33 l	3,50

## Spirituosen

Kirschlikör	2cl	2,70
Grappa	2cl	2,90
Rum	2cl	2,70
Whisky	2cl	2,90
Asbach Uralt	2cl	3,10
Eierlikör im Waffelbecher <sup>5</sup>	2cl	2,90
Baileys	4cl	4,80
Underberg	2cl	3,10
Jägermeister	2cl	2,90
Ramazotti	2cl	2,90
Martini Bianco	5cl	4,70



# Wein- und Sektkarte

## **Sekt von Rotkäppchen**      0,10 l      0,20 l      Flasche 0,75 l

Trocken<sup>6</sup>      3,40      6,20      20,40

Halbtrocken<sup>6</sup>      3,40      6,20      20,40

## **Hauswein - weiß**      0,10 l      0,20 l      Flasche 0,75 l

Trocken<sup>6</sup>      2,70      4,70      16,20

Halbtrocken<sup>6</sup>      2,70      4,70      16,20

## **Hauswein - rot**      0,10 l      0,20 l      Flasche 0,75 l

Trocken<sup>6</sup>      2,70      4,70      16,20

Halbtrocken<sup>6</sup>      2,70      4,70      16,20

## **Hauswein - rosé**      0,10 l      0,20 l      Flasche 0,75 l

Trocken<sup>6</sup>      2,70      4,70      16,20



# Spritz- und Mixgetränke

Aperol Spritz	7,40
Sarti Spritz	7,40
Sarti Lemon	7,40
Campari Orange	6,90
Wodka Lemon	7,10
Wodka Cola	6,90
Rum Cola	6,90
Gin Tonic	7,10



# Eisspezialitäten

<b>Fruchtcocktail auf Eis</b>	8,50
2x Fruchtis, frische Früchte, Sahne, Topping <sup>3</sup>	
<b>Walnusstraum</b>	8,50
2x Walnusseis, karamellisierte Walnusskerne, Sahne, Topping <sup>3</sup>	
<b>Eierliköreisbecher</b>	9,50
2x Schoko- und 1x Vanilleeis <sup>3</sup> , Eierlikör, Sahne, Topping <sup>3</sup>	
<b>Fitness Joghurtbecher</b>	8,90
2x Joghurtis, Joghurt, Früchtemüsli, Sahne, Honig	
<b>Bananen Cup</b>	9,10
2x Schoko- und 1x Vanilleeis <sup>3</sup> , Banane, Sahne, Topping <sup>3</sup>	
<b>Krokant Royal</b>	9,50
Schoko-, Walnuss- und Vanilleeis <sup>3</sup> , Krokant, Sahne, Topping <sup>3</sup>	
<b>Kokosbecher</b>	8,90
2x Kokoseis, Sahne, Topping <sup>3</sup>	
<b>Kibabecher</b>	9,50
2x Kibaeis, 1x Vanilleeis <sup>3</sup> , Banane, Sauerkirschen, Sahne, Topping <sup>3</sup>	
<b>Schwedeneisbecher</b>	9,50
3x Vanilleeis <sup>3</sup> , Apfelmus, Eierlikör, Sahne, Topping <sup>3</sup>	
<b>Schwarzwaldeisbecher</b>	9,50
Schoko-, Vanille <sup>3</sup> - und Tiramisu-Eis, Sauerkirschen, Kirschlikör, Topping <sup>3</sup>	
<b>Joghurtisbecher mit Mandarinen</b>	9,20
3x Joghurtis, Mandarinen, Joghurt, Sahne, Topping <sup>3</sup>	
<b>Heiß auf Eis</b>	9,30
3x Vanilleeis <sup>3</sup> mit Kirschen oder Himbeeren und Sahne	

# Eisgetränke

## Milchshake mit Eis nach Wahl

Sahnig cremiger Milchshake<sup>3</sup> ohne Sahne  
– mit Sahne

4,90  
5,90

## Eisschokolade

2x Schokoeis, Kakao und Sahne<sup>3</sup>

6,10

## Eiskaffee

2x Vanilleeis<sup>3</sup>, Kaffee und Sahne<sup>3</sup>

6,10

## Wiener Eiskaffee

2x Vanilleeis<sup>3</sup>, Eierlikör, Kaffee und Sahne<sup>3</sup>

7,40

# KINDEREISBECHER



## Biene Maja

2x gemischtes Eis, Deko, Topping<sup>3</sup>

5,60

## Schokoladeneisbecher

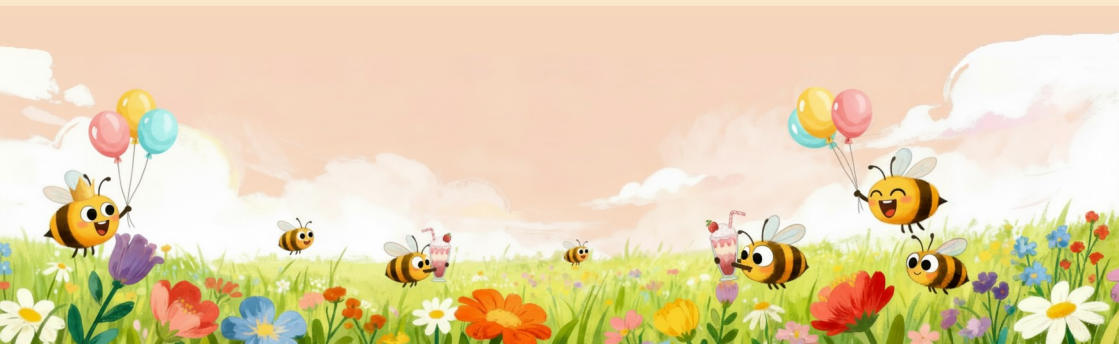
2x Schokoeis, Sahne<sup>3</sup>, Deko, Topping<sup>3</sup>

5,90

## Eis Raupe Positano

3x gemischtes Eis, Deko, Topping<sup>3</sup>

6,70



# Eisportionen

1 Kugel Eis	2,00
1 Portion Schlagsahne	1,80
Topping <sup>3</sup> – Schoko, Erdbeer, Karamell, Haselnuss	0,70
1 Portion Streusel <sup>3</sup>	0,70
1 Portion Smarties <sup>3,11</sup>	0,70

## Unsere Eissorten

### Milchspeiseeis

Vanille<sup>3</sup>  
Schokolade  
Tiramisu<sup>3</sup>  
Stracciatella<sup>5</sup>  
Azzuro (Kaugummi)<sup>3</sup>  
Walnuss  
Cocos Cabana  
Kiba

### Fruchtspeiseeis Laktosefrei

Zitrone  
Heidelbeere<sup>3</sup>  
Maracuja<sup>3</sup>  
Grüner Apfel<sup>3</sup>  
Erdbeere

### Joghurteis

Joghurt





## Träume aus Zucker

Handgefertigt und mit viel Liebe zum Detail setzen wir gerne Ihre Wünsche um. Sprechen Sie uns einfach an – wir versüßen Ihnen gern den Tag.

Sie benötigen noch ein Geschenk? Wir haben auch Gutscheine!



# Über uns

Die Idee für unser Café entstand während eines Urlaubs an der Amalfiküste in Italien, genauer gesagt in Positano. Der Ort mit seinen bunten Häusern, die an steilen Hängen zum Meer führen, hat uns sehr beeindruckt. 2008 haben wir unser Café Positano mit Drive-In hier in Freital eröffnet, um Ihnen ein Stück dieser besonderen Atmosphäre näher zu bringen.

Der persönliche Kontakt zu unseren Gästen ist uns besonders wichtig. Ihre individuellen Wünsche und Anregungen sind bei uns immer willkommen – wir nehmen uns gerne Zeit für Sie.

Unsere Backwaren, Kuchen, Torten und Speisen bereiten wir direkt vor Ort mit viel Liebe in klassischer Handwerkstradition zu. Genießen Sie bei einer guten Tasse Kaffee unsere selbstgebackenen Kreationen in entspannter Atmosphäre.

Wir bedanken uns für Ihr Vertrauen.



## Unsere Öffnungszeiten

Dienstag – Sonntag      6 – 18 Uhr  
Feiertags                    8 – 18 Uhr

Der Backshop ist Montag bis Sonntag von 6 – 18 Uhr geöffnet.

***Alle Preise verstehen sich in Euro und inklusive Mehrwertsteuer.  
Kartenzahlung ist ab einem Rechnungsbetrag von 5,00 € möglich.***



### Legende der Zusatzstoffe:

- |                                |                            |
|--------------------------------|----------------------------|
| 1 Koffeinhaltig                | 7 mit Antioxidationsmittel |
| 2 Konserviert                  | 8 mit Süßungsmitteln       |
| 3 mit Farbstoff                | 9 mit Phosphat             |
| 4 chininhaltig                 | 10 mit Nitritpökelsalz     |
| 5 mit kakaohaltiger Fettglasur | 11 gewachst                |
| 6 enthält Sulfite              |                            |

Fragen zu Allergenen und Zusatzstoffen beantwortet Ihnen unser Servicepersonal gern. Die Allergenliste liegt im Verkaufsbereich aus.